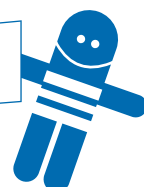


POZVÁNKA NA DEN OTEVŘENÝCH DVEŘÍ

showroom TGS, Holoubkov 79



úterý 28. a středa 29. února 2012



Program pro oba dny:

09:45 – 10:00	příjezd účastníků, občerstvení
10:00 – 10:30	zahájení Dne otevřených dveří, prezentace TGS
10:30 – 11:00	prezentace TGS Nástrojárny, Mitsubishi
11:00 – 12:00	ukázky strojů
12:00 – 12:15	prohlídka TGS Nástrojárny
12:15 – 13:30	diskuse, oběd, ukončení



- ➔ Předváděné stroje:
- ➔ CNC DLOUHOTOČNÝ AUTOMAT PO LY GIM DIAMOND 32CSBII
 - ➔ CNC SOUSTRUH PO LY GIM PLG-42L
 - ➔ CNC 2 VŘETENOVÝ SOUSTRUH PO LY GIM DIAMOND 52
 - ➔ CNC SOUSTRUH PO LY GIM MINI 88
 - ➔ CNC VERTIKÁLNÍ OBRÁBĚCÍ CENTRUM HARTFORD PRO-1000AP
 - ➔ CNC VERTIKÁLNÍ OBRÁBĚCÍ CENTRUM HARTFORD LG-1000AP

Bližší informace o strojích naleznete na www.tgs.cz



PLÁN CESTY



Sjezd z dálnice D5 – Mýto, směr Holoubkov. V Holoubkově po pravé straně hotel Bělohlávek, na této křižovatce vlevo a dolů, dále po hrázi kolem rybníka, za rybníkem vlevo směrem k nádraží (slepá ulice). V první zatáčce vpravo stojí budova s logem TGS. (Holoubkov 79)



Potvrzení účasti na den otevřených dveří

V případě zájmu o účast vyplňte následující krátký formulář a odešlete na petra.netrvalova@tgs.cz nebo faxem: 371 751 671

Zúčastním se 28. 2.

nebo 29. 2.

jméno a příjmení	
jméno a příjmení	
jméno a příjmení	
telefon	
firma	

