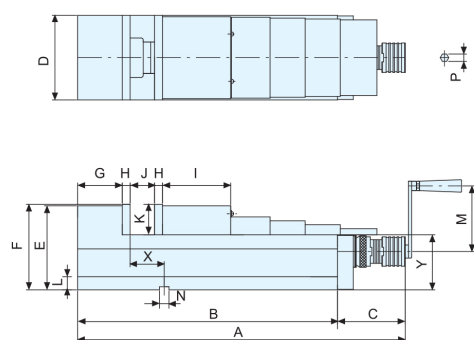


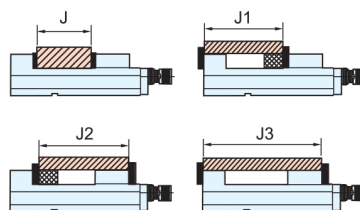
Mechanicko/hydraulické svěráky CHV



- upnutí obrobku v jedné nebo vícenásobné sestavě svěráků
- polo-sférický segment eliminuje zvedání čelistí a naklápění upínaného obrobku
- základní lože a pevná čelist z jednoho odlitku materiálu GGG60 (Ductile FCD600JIS)
- lože svěráku kaleno na HRC 45 – snižuje opotřebení, zajišťuje dlouhodobou přesnost
- ochranné kryty proti vnikání třísek do prostoru svěráku
- značky na upínacím mechanismu umožní opakované dosažení potřebné síly
- upínací síla 40-90kN



Způsoby upnutí

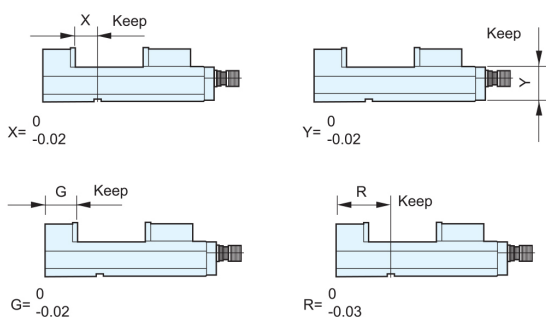


Objednací číslo	Rozměry (mm)												
	A	B	C	D	E	F	G	H	I	J	J1	J2	J3
CHV-100V	475	340	135	101	130	133	65	15	105	0-125	65-190	105-230	200-320
CHV-130V	540	405	135	131	147	150	70	15	115	0-180	70-240	115-290	215-380
CHV-160V	630	495	135	161	160	163	85	15	130	0-240	85-320	130-360	245-470
CHV-200V	705	570	135	201	170	173	90	18	150	0-280	90-360	150-420	276-540

Objednací číslo	Rozměry (mm)										Max.tlak (kN)	Limit. tlak (kN)	Hmotnost (kg)	Skladová dostupnost
	K	L	M	N	P	X	X=0-0,02	Y	Y=0-0,02					
CHV-100V	48	22	125	16	14	45	ano	85	ano	36 (3528 kgf)	41 (4018 kgf)	25	●	
CHV-130V	55	22	125	18	14	65	ano	95	ano	46 (4508 kgf)	52 (5096 kgf)	38	●	
CHV-160V	58	22	125	18	14	65	ano	105	ano	56 (5488 kgf)	61 (5978 kgf)	57	●	
CHV-200V	63	22	125	18	14	82	ano	110	ano	71 (6958 kgf)	82 (8036 kgf)	78	●	

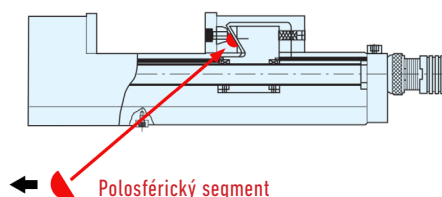
● = skladem v TGS

Přesnost svěráku



Polosférický segment

2 N síly v přímém směru vyvinou 1 N síly směřující dolů. Rozložení sil „polo-sférického segmentu“ eliminuje zvedání čelistí.

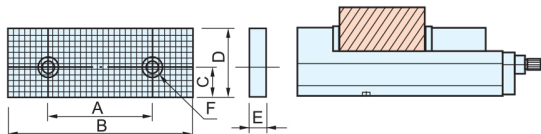


Mechanicko/hydraulické svěráky CHV



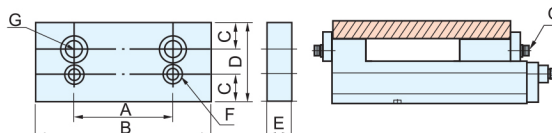
Volitelné příslušenství - čelisti

Čelist drážkovaná (HRC55°-58°)



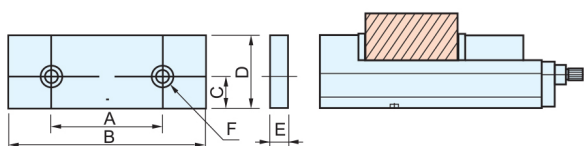
Objednací číslo	Rozměry (mm)						F
	RJ	A	B	C	D	E	
RJ-100V	100	60	100	22	48	15	M10x20L
RJ-130V	130	90	130	25	55	15	M10x20L
RJ-160V	160	90	160	25	58	15	M10x20L
RJ-200V	200	120	200	28	63	18	M12x25L

Čelist základní zvýšená (HRC55°-58°)



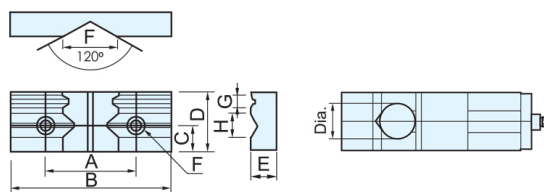
Objednací číslo	Rozměry (mm)							F	G
	RJ	A	B	C	D	E			
LJ-100V	100	60	100	22	63	21	M10x25L	M12x20L	
LJ-130V	130	90	130	25	69	23	M10x30L	M12x20L	
LJ-160V	160	90	160	25	73	23	M10x30L	M14x30L	
LJ-200V	200	120	200	28	88	30	M12x35L	M16x35L	

Čelist základní kalená (HRC55°-58°)



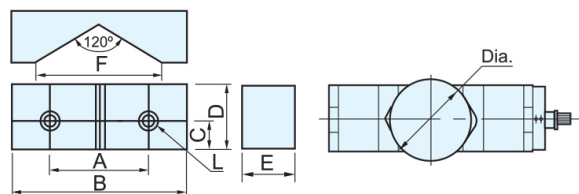
Objednací číslo	Rozměry (mm)					F
	A	B	C	D	E	
PJ-100V	60	100	22	48	15	M10x20L
PJ-130V	90	130	25	55	15	M10x20L
PJ-160V	90	160	25	58	15	M10x20L
PJ-200V	120	200	28	63	18	M12x25L

Čelist prizmatická kalená (HRC55°-58°)



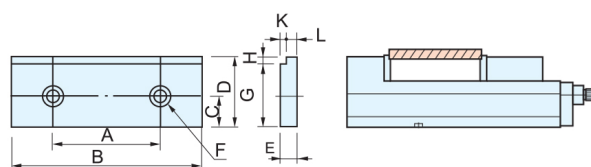
Objednací číslo	Rozměry (mm)									
	A	B	C	D	E	F	G	H	L	Dia.
CJ-100	60	100	22	48	24	55	25	M10x16L	40-100	
CJ-130	90	130	25	55	24	55	12	25	M10x16L	40-100
CJ-160	90	160	25	58	30	55	12	25	M10x16L	40-100
CJ-200	120	200	28	63	36	70	12	30	M12x16L	50-140

Čelist prizmatická kalená (HRC55°-58°)



Objednací číslo	Rozměry (mm)							
	A	B	C	D	E	F	L	Dia.
CJ-1005	60	100	22	48	42	94	M10x16L	100-180
CJ-1305	90	130	25	55	48	120	M10x16L	100-230
CJ-1605	90	160	25	58	48	120	M10x16L	100-230
CJ-2005	120	200	28	63	48	120	M12x16L	110-220

Čelist odsazená kalená (HRC55°-58°)



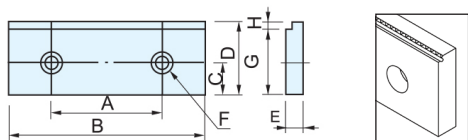
Objednací číslo	Rozměry (mm)									
	A	B	C	D	E	F	G	H	K	Dia.
SJ-100	60	100	22	48	15	M10x20L	43	5	5	10
SJ-130	90	130	25	55	15	M10x20L	50	5	5	10
SJ-160	90	160	25	58	15	M10x20L	53	5	5	10
SJ-200	120	200	28	63	18	M12x25L	58	5	5	13

Mechanicko/hydraulické svěráky CHV



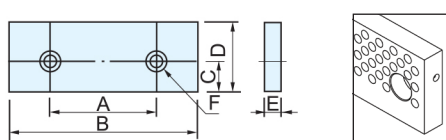
Volitelné příslušenství - čelisti

Čelist osazená vroubkovaná kalená (HRC55°-58°)



Objednací číslo	Rozměry (mm)					
	A	B	C	D	E	F
ZJ-100V	60	100	22	48	15	M10X20L
ZJ-130V	90	130	25	55	15	M10X20L
ZJ-160V	90	160	25	58	15	M10X20L
ZJ-200V	120	200	28	63	18	M12X25L

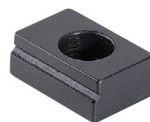
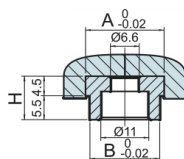
Čelist s polohovacími kolíky kalená (HRC55°-58°)



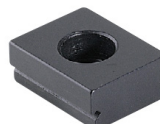
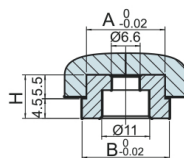
Objednací číslo	Rozměry (mm)					
	A	B	C	D	E	F
KJ-100V	60	100	22	48	15	M10X20L
KJ-130V	90	130	25	55	15	M10X20L
KJ-160V	90	160	25	58	15	M10X20L
KJ-200V	120	200	28	63	18	M12X25L

Volitelné příslušenství - vodící kámen

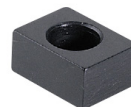
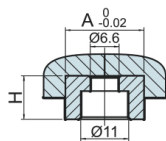
Typ	Objednací číslo	Rozměry (mm)			
		A	B	H	L
1	KA16x12	16	12	10	25
1	KA16x14	16	14	10	25
2	KA16x18	16	18	10	25
2	KA16x20	16	20	10	25
2	KA16x22	16	22	10	25
1	KA18x12	18	12	10	25
1	KA18x14	18	14	10	25
1	KA18x16	18	16	10	25
2	KA18x20	18	20	10	25
2	KA18x22	18	22	10	25
3	KA12x12	12	8	10	25
3	KA14x14	14	10	10	25
3	KA16x16	16	10	10	25
3	KA18x18	18	10	10	25
3	KA20x20	20	10	10	25
3	KA22x22	22	12	10	25



Typ 1



Typ 2



Typ 3