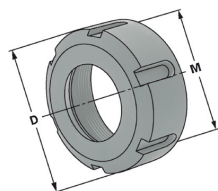
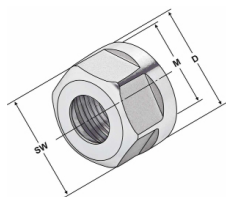


## matice pro upínače ER standard



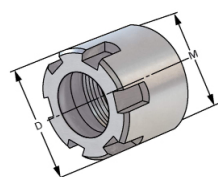
|        | D  | M         |
|--------|----|-----------|
| KMER16 | 32 | M22 x 1,5 |
| KMER20 | 35 | M25 x 1,5 |
| KMER25 | 42 | M32 x 1,5 |
| KMER32 | 50 | M40 x 1,5 |
| KMER40 | 63 | M50 x 1,5 |

## matice pro upínače ER standard (se šestihranou hlavou)



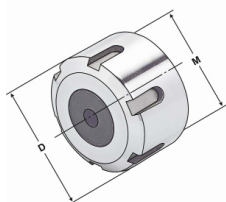
|             | SW | M          |
|-------------|----|------------|
| KMER11 SW17 | 17 | M14 x 0,75 |
| KMER16 SW25 | 25 | M22 x 1,5  |
| KMER20 SW30 | 30 | M25 x 1,5  |

## matice pro upínače ER Mini



|             | D  | M          |
|-------------|----|------------|
| KMER11 Mini | 16 | M13 x 0,75 |
| KMER16 Mini | 22 | M19 x 1    |

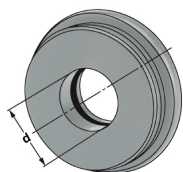
## matice ER pro těsnící kroužky TKER..



|   | d    | M         |
|---|------|-----------|
| KMTER16 SW25<br>(se šestihranou hlavou) | SW25 | M22 x 1,5 |
| KMTER20                                 | 35   | M25 x 1,5 |
| KMTER25                                 | 42   | M32 x 1,5 |
| KMTER32                                 | 50   | M40 x 1,5 |
| KMTER40                                 | 63   | M50 x 1,5 |

**poznámka:** těsnící kroužky musí být objednány odděleně

## těsnící kroužky pro matice KMTER..



|            | d      | vzestupně po |
|------------|--------|--------------|
| TKER16 D.. | 1 - 10 | 0,5          |
| TKER20 D.. | 3 - 13 | 0,5          |
| TKER25 D.. | 1 - 16 | 0,5          |
| TKER32 D.. | 1 - 20 | 0,5          |
| TKER40 D.. | 2 - 26 | 0,5          |

**poznámka:** vzestupně po 0,5 mm (+0,1/-0,4)  
pro maximální tlak do 80barů