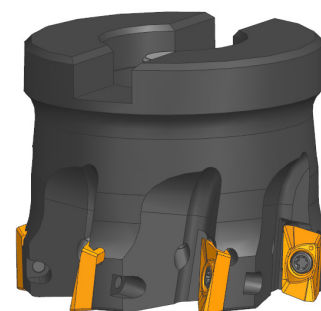
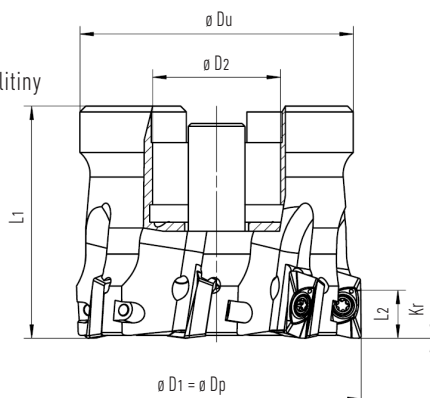


Rohová fréza F1652

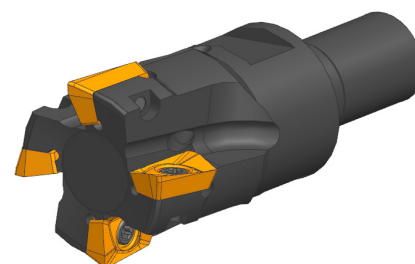
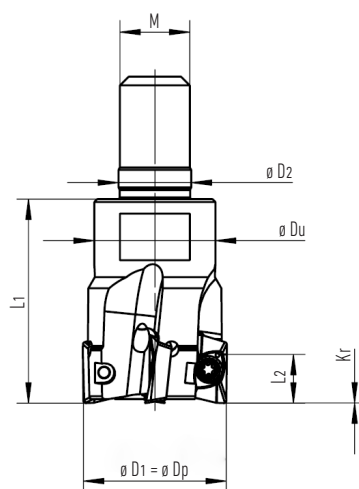


- rohová fréza s pozitivní výměnnou destičkou
- pozitivní VBD pro větší stabilitu a nízké řezné síly
- přívod chlazení k destičkám všech průměrů fréz
- k dispozici v průměrech 16 - 63 mm
- vysoké posuvy na zub a vysoké řezné rychlosti Vc
- vhodné pro oceli, litiny i nerezavějící oceli a superslitiny



Nástrčné provedení

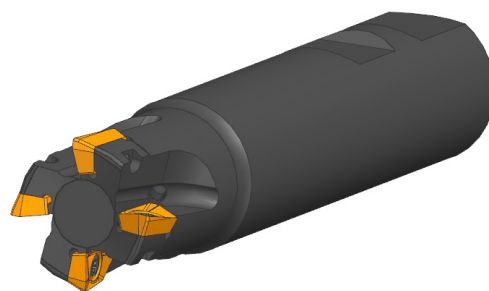
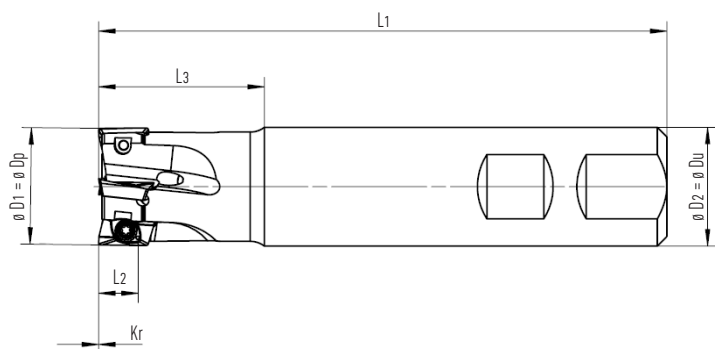
Objednací číslo	Rozměry (mm)							Ap max. (mm)	Destičky	Šroubek	Klíč	Utahovací moment (Nm)
	D1	D2	Du	L1	L2	Kr	z					
F1652.40.N16.40.9.Z6.C	40	16	32	40			6					
F1652.50.N22.40.9.Z7.C	50	22	47	40	9	90°	7	9,0	JXMT1003.. JXET1003..	H1002961	T8	1,1
F1652.63.N22.40.9.Z8.C	63	22	47	40			8					



Modulární provedení

Objednací číslo	Rozměry (mm)							Ap max. (mm)	Destičky	Šroubek	Klíč	Utahovací moment (Nm)	
	D1	D2	Du	L1	L2	Kr	M						z
F1652.16.M8.25.9.Z2.C	16	8,5	12,8	25			M8	2					
F1652.20.M10.30.9.Z3.C	20	10,5	17,8	30	9	90°	M10	3	9,0	JXMT1003.. JXET1003..	H1002961	T8	1,1
F1652.25.M12.35.9.Z4.C	25	12,5	20,8	35			M12	4					
F1652.32.M16.40.9.Z5.C	32	17	28,8	40			M16	5					

Rohová fréza F1652

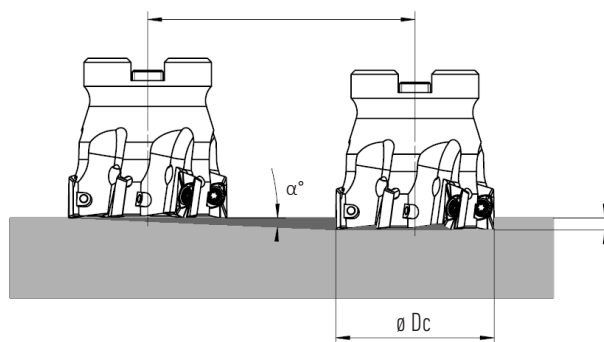


Weldon provedení

Objednací číslo	Rozměry (mm)							z	Ap max. (mm)	Destičky	Šroubek	Klíč	Utahovací moment (Nm)
	D1	D2	Du	L1	L2	L3	Kr						
F1652.16.W16.100.30.Z2.C	16	16	16	100		30		2	9,0	JXMT1003.. JXET1003..	HI002961	T8	1,1
F1652.20.W20.110.30.Z3.C	20	20	20	110	9	30	90°	3					
F1652.25.W25.120.35.Z4.C	25	25	25	120		35		4					
F1652.32.W32.130.45.Z5.C	32	32	32	130		45		5					

Rampování

Ø Dc	Rampování Úhel α°
16	4,2
20	3,2
25	2
32	0,9
40	0,8
50	0,6
63	0,5



Přehled vhodných břitových destiček

	P				M		K				S	H 40-50HRC		N	
Běžné použití															
Hrubování															
	TPJ42	THT03D	THT04G	TSJ46	TPJ42	TMJ46	TPJ42	THT31R	THT03D	THT04G	TSJ46	TPJ42	TPJ42	THT31R	TDS51
JXMT100304P		●						●							●
JXMT100308P	●	●	●	●	●	●	●	●	●	●	●	●	●	●	●
JXMT100320P	●	●		●	●	●	●	●	●	●	●	●	●	●	●
JXMT100304P-WF	●				●	●	●					●	●		
JXMT100308P-WF	●			●	●	●	●			●	●	●	●		
JXET100304P-AF															●

● = 1.volba doporučené ● = 2.volba vhodné

Rohová fréza F1652



Doporučené

řezné podmínky

	HB	Řezná rychlost Vc (m/min)						
		TPJ42	THT03D	THT04G	TSJ46	TMJ46	THT31R	TDS51
P	Nelegovaná ocel, žíhaná	125-220		180-300	180-300			
	Nízkolegovaná ocel, žíhaná	220-280		150-250	150-250			
	Vysoce legovaná a nástr., žíhaná	280-380	120-180	120-180	120-180			
M	Nerezová ocel, ferit./marten., žíhaná	200-330	85-125			90-120		
	Austenitická, kalená ponorem	200-330	70-110			70-110		
	Duplexy	230-260	60-90			60-90		
K	Šedá litina	180-245		150-180	150-180			
	Tvárná litina	130-230	120-150				120-150	
		160-250	100-130				100-130	
S	Titan, titanové slitiny		30-60					
	Inconel, žáruvzdorné slitiny		18-20					
H	Kalená ocel 40-50HRC		80-120				80-120	
N	Hliník a neželezné kovy	30-130						400-600

	HB	Fz (mm/zub) / Ap (mm)							
		TPJ42		THT03D		THT04G		TSJ46	
		Fz	Ap	Fz	Ap	Fz	Ap	Fz	Ap
P	Nelegovaná ocel, žíhaná	125-220				0,16-0,25	3,0-4,0	0,16-0,25	3,0-4,0
	Nízkolegovaná ocel, žíhaná	220-280		0,16-0,25	2,5-3,5	0,16-0,25	2,5-3,5	0,16-0,25	2,5-3,5
	Vysoce legovaná a nástr., žíhaná	280-380	0,12-0,18	2,0-3,0	0,12-0,18	2,0-3,0	0,12-0,18	2,0-3,0	0,12-0,18
M	Nerezová ocel, ferit./marten., žíhaná	200-330	0,12-0,18	2,0-3,0					
	Austenitická, kalená ponorem	200-330	0,1-0,15	2,0-3,0					
	Duplexy	230-260	0,08-0,12	2,0-3,0					
K	Šedá litina	180-245		0,12-0,2	2,0-3,0	0,12-0,2	2,0-3,0	0,12-0,2	2,0-3,0
	Tvárná litina	130-230	0,12-0,2	2,0-3,0					
		160-250	0,12-0,2	2,0-3,0					
S	Titan, titanové slitiny		0,1-0,15	0,65-1,0					
	Inconel, žáruvzdorné slitiny		0,08-0,12	0,65-1,0					
H	Kalená ocel 40-50HRC		0,08-0,12	1,2-2,0					
N	Hliník a neželezné kovy	30-130							

Doporučené

řezné podmínky

	HB	Fz (mm/zub) / Ap (mm)					
		TMJ46		THT31R		TDS51	
		Fz	Ap	Fz	Ap	Fz	Ap
P	Nelegovaná ocel, žíhaná	125-220					
	Nízkolegovaná ocel, žíhaná	220-280					
	Vysoce legovaná a nástr., žíhaná	280-380					
M	Nerezová ocel, ferit./marten., žíhaná	200-330	0,12-0,18	2,0-3,0			
	Austenitická, kalená ponorem	200-330	0,1-0,15	2,0-3,0			
	Duplexy	230-260	0,08-0,12	2,0-3,0			
K	Šedá litina	180-245					
	Tvárná litina	130-230		0,12-0,2	2,0-3,0		
		160-250		0,12-0,2	2,0-3,0		
S	Titan, titanové slitiny						
	Inconel, žáruvzdorné slitiny						
H	Kalená ocel 40-50HRC			0,08-0,12	1,2-2,0		
N	Hliník a neželezné kovy	30-130				0,1-0,15	2,0-3,0