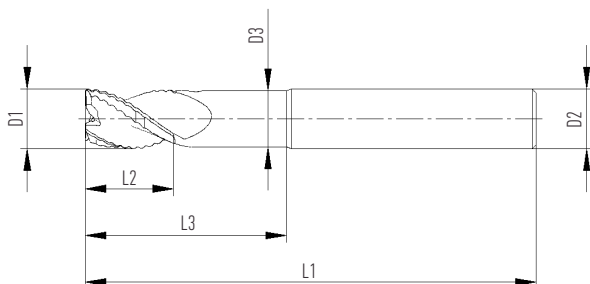


# Rohová fréza F9950

## HRUBOVACÍ / TŘÍBŘITÁ

- šroubovice 35°
- rohové sražení 45°
- délka břitu 1,5xD
- odlehčení do 3,5xD
- vnitřní chlazení
- bez povlaku



## Válcové provedení

Objednací číslo	Rozměry (mm)						
	D1	D2	D3	L1	L2	L3	Z
F9950.5.V6/4,7.57.8/18.Z3	5	6	4,7	57	8	18	3
F9950.6.V6/5,6.60.10/22.Z3	6	6	5,6	60	10	22	3
F9950.8.V8/7,6.70.12/28.Z3	8	8	7,6	70	12	28	3
F9950.10.V10/9,4.80.15/35.Z3	10	10	9,4	80	15	35	3
F9950.12.V12/11,3.90.18/42.Z3	12	12	11,3	90	18	42	3
F9950.14.V14/13,4.100.22/50.Z3	14	14	13,4	100	22	50	3
F9950.16.V16/15,4.110.25/57.Z3	16	16	15,4	110	25	57	3
F9950.20.V20/19,3.125.31/71.Z3	20	20	19,3	125	31	71	3

## Doporučené řezné podmínky

ISO	Pevnost (N/mm <sup>2</sup> ) Zástupce mat.	Ap (mm)	Ae (mm)	Vc (m/min.)	Posuv fz (mm/zub) podle průměru frézy							
					5	6	8	10	12	14	16	20
N	Hliníkové slitiny < 9 % Si	Dx1	Dx0,5	900	0,110	0,120	0,120	0,150	0,170	0,180	0,200	0,230
		Dx1	Dx1	700	0,110	0,120	0,120	0,150	0,170	0,180	0,200	0,230
		Rampování 10°		600	0,070	0,070	0,075	0,085	0,092	0,105	0,115	0,120
	Hliníkové slitiny > 9 % Si	Dx1	Dx0,5	600	0,110	0,120	0,120	0,150	0,170	0,180	0,200	0,230
		Dx1	Dx1	500	0,110	0,120	0,120	0,150	0,170	0,180	0,200	0,230
		Rampování 10°		400	0,070	0,070	0,075	0,085	0,092	0,105	0,115	0,120
Slitiny mědi	Dx1	Dx0,5	500	0,110	0,120	0,120	0,150	0,170	0,180	0,200	0,230	
	Rampování 10°		300	0,070	0,070	0,075	0,085	0,092	0,105	0,115	0,120	

\* Při frézování je doporučeno používat chlazení emulzí nebo olejovou mlhou