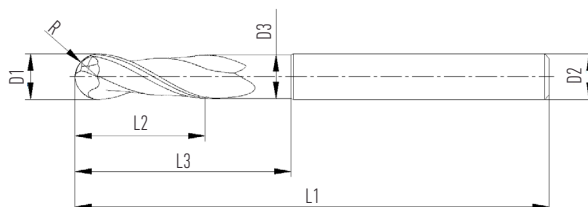


Kulová fréza F9310

UNIVERZÁLNÍ / DVOUBŘITÁ / DLOUHÁ

- šroubovice 30°
- délka břitu 3xD
- 2 břity do středu
- povlak PVD



Válcové provedení

Objednáací číslo	Rozměry (mm)							
	D1	D2	D3	L1	L2	L3	R	Z
F9310.6.V6.78.20.Z2	6	6	5,7	78	20	30	3	2
F9310.8.V8.78.25.Z2	8	8	7,7	78	25	35	4	2
F9310.10.V10.105.28.Z2	10	10	9,7	105	28	48	5	2
F9310.12.V12.105.32.Z2	12	12	11,6	105	32	52	6	2
F9310.16.V16.130.40.Z2	16	16	15,4	130	40	60	8	2

Doporučené řezné podmínky

ISO	Pevnost (N/mm ²) Zástupce mat.	Ap (mm)	Ae (mm)	Vc (m/min.)	Posuv fz (mm/zub)				
					podle průměru frézy				
					6	8	10	12	16
P	< 800 N/mm ²	0,02xD	0,06xD	360	0,187	0,151	0,274	0,305	0,354
	< 1300 N/mm ²	0,02xD	0,06xD	225	0,187	0,151	0,274	0,305	0,354
M	Nerezové oceli	0,02xD	0,06xD	75	0,187	0,151	0,274	0,305	0,354
K	Šedá litina < 1000 N/mm ²	0,02xD	0,06xD	295	0,187	0,151	0,274	0,305	0,354
H	Vysoce legované oceli	0,02xD	0,06xD	115	0,187	0,151	0,274	0,305	0,354