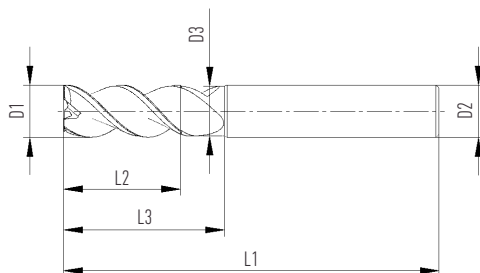


# Rohová fréza F9800

## UNIVERZÁLNÍ / TŘÍBŘITÁ

- šroubovice 45°
- nerovnoměrná zubová rozteč
- rohové sražení 45°
- délka břitu 2xD
- odlehčení do 3xD
- 1 břit do středu
- bez povlaku



### Válcové provedení

Objednací číslo	Rozměry (mm)						
	D1	D2	D3	L1	L2	L3	Z
F9800.3.V6/2,7.57.8/12.Z3	3	6	2,7	57	8	12	3
F9800.4.V6/3,7.57.11/18.Z3	4	6	3,7	57	11	18	3
F9800.5.V6/4,7.57.12/18.Z3	5	6	4,7	57	12	18	3
F9800.6.V6/5,7.57.14/20.Z3	6	6	5,7	57	14	20	3
F9800.8.V8/7,6.63.18/25.Z3	8	8	7,6	63	18	25	3
F9800.10.V10/9,5.72.22/30.Z3	10	10	9,5	72	22	30	3
F9800.12.V12/11,5.83.26/36.Z3	12	12	11,5	83	26	36	3
F9800.16.V16/15,4.92.34/42.Z3	16	16	15,4	92	34	42	3
F9800.20.V20/19,3.104.41/52.Z3	20	20	19,3	104	41	52	3

### Doporučené řezné podmínky

ISO	Pevnost (N/mm <sup>2</sup> ) Zástupce mat.	Ap (mm)	Ae (mm)	Vc (m/min.)	Posuv fz (mm/zub) podle průměru frézy								
					3	4	5	6	8	10	12	16	20
N	Hliníkové slitiny < 9 % Si	Dx2	Dx0,1	550	0,039	0,052	0,068	0,080	0,105	0,136	0,160	0,203	0,227
		Dx2	Dx0,25	480	0,029	0,038	0,050	0,059	0,077	0,100	0,118	0,149	0,167
		Dx2	Dx1	300	0,023	0,031	0,040	0,047	0,062	0,080	0,094	0,119	0,133
	Hliníkové slitiny > 9 % Si	Dx2	Dx0,1	400	0,034	0,046	0,059	0,070	0,091	0,118	0,139	0,177	0,197
		Dx2	Dx0,25	350	0,025	0,033	0,044	0,051	0,067	0,087	0,102	0,130	0,145
		Dx2	Dx1	250	0,020	0,027	0,035	0,041	0,054	0,070	0,082	0,104	0,116
	Slitiny mědi	Dx2	Dx0,1	250	0,024	0,033	0,043	0,050	0,066	0,086	0,101	0,128	0,143
		Dx2	Dx0,25	210	0,018	0,024	0,032	0,037	0,048	0,063	0,074	0,094	0,105
		Dx1	Dx1	150	0,014	0,019	0,025	0,030	0,039	0,050	0,059	0,075	0,084

\* Při frézování je doporučeno používat chlazení emulzí nebo olejovou mlhou