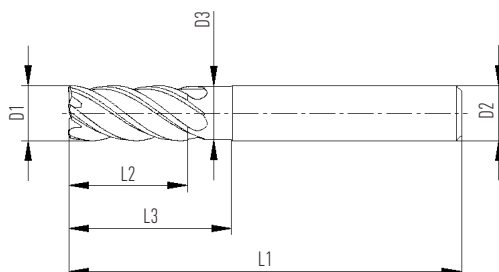


Adaptivní fréza do nerezí, superslitin F9752

UNIVERZÁLNÍ / PĚTIBŘITÁ

- šroubovice 38°
- rohové sražení 45°
- délka břitu 2xD
- nerovnoměrná zubová rozteč
- povlak TiSiN
- odlehčení do 3xD



Válcové provedení

Objednací číslo	Rozměry (mm)						
	D1	D2	D3	L1	L2	L3	Z
F9752.6.V6/5,7.57.13/20.Z5	6	6	5,7	57	13	20	5
F9752.8.V8/7,7.63.19/25.Z5	8	8	7,7	63	19	25	5
F9752.10.V10/9,7.72.22/30.Z5	10	10	9,7	72	22	30	5
F9752.12.V12/11,6.83.26/36.Z5	12	12	11,6	83	26	36	5
F9752.16.V16/15,6.92.32/42.Z5	16	16	15,6	92	32	42	5

Doporučené řezné podmínky

ISO	Pevnost (N/mm ²) Zástupce mat.	Ap (mm)	Ae (mm)	Vc (m/min.)	Posuv fz (mm/zub) podle průměru frézy				
					6	8	10	12	16
M	Feritické/martenzitické oceli	Dx1	Dx1	130	0,017	0,022	0,027	0,031	0,038
		Dx2	Dx0,3	130	0,033	0,042	0,05	0,058	0,072
		Dx2	Dx0,1	100	0,102	0,131	0,157	0,181	0,223
	Austenitické nerezové oceli	Dx1	Dx1	110	0,017	0,022	0,027	0,031	0,038
		Dx2	Dx0,3	110	0,033	0,042	0,05	0,058	0,072
		Dx2	Dx0,1	120	0,102	0,131	0,157	0,181	0,223
	PH Duplex	Dx1	Dx1	90	0,017	0,022	0,027	0,031	0,038
		Dx2	Dx0,3	90	0,033	0,042	0,05	0,058	0,072
		Dx2	Dx0,1	120	0,102	0,131	0,157	0,181	0,223
S	Titan	Dx1	Dx1	80	0,01	0,012	0,015	0,017	0,021
		Dx2	Dx0,3	80	0,026	0,034	0,04	0,047	0,057
		Dx2	Dx0,1	80	0,082	0,105	0,126	0,145	0,179