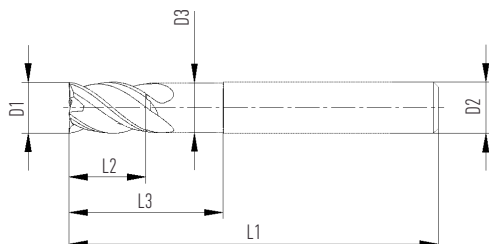


Fréza na těžkoobrobitelné superslitiny F9740

UNIVERZÁLNÍ / ČTYŘBŘITÁ

- šroubovice 38°/41°
- rohový rádius
- délka břitu 1,5xD
- nerovnoměrná zubová rozteč
- povlak TiSin
- odlehčení do 3xD



boční frézování drážkování



Válcové provedení

Objednací číslo	Rozměry (mm)							
	D1	D2	D3	L1	L2	L3	Cr	Z
F9740.6.V6/5,7.57.9/18.R0,5.Z4	6	6	5,7	57	9	18	0,5	4
F9740.8.V8/7,7.63.12/24.R0,5.Z4	8	8	7,7	63	12	24	0,5	4
F9740.10.V10/9,7.72.15/30.R1.Z4	10	10	9,7	72	15	30	1	4
F9740.12.V12/11,6.83.18/36.R1.Z4	12	12	11,6	83	18	36	1	4
F9740.16.V16/15,6.92.24/42.R1.Z4	16	16	15,6	92	24	42	1	4

Doporučené řezné podmínky

ISO	Pevnost (N/mm ²) Zástupce mat.	Ap	Ae	Vc	Posuv fz (mm/zub)				
		(mm)	(mm)	(m/min.)	podle průměru frézy				
					6	8	10	12	16
S	Obtížně obrobitelné superslitiny	Dx1	Dx1	24	0,016	0,021	0,025	0,029	0,035
		Dx1,5	Dx0,25	28	0,018	0,023	0,027	0,031	0,038
	Dx1,5	Dx0,1	30	0,02	0,026	0,031	0,036	0,044	
	Velmi obtížně obrobitelné superslitiny	Dx1	Dx1	20	0,016	0,021	0,025	0,029	0,035
Dx1,5		Dx0,1	22	0,02	0,026	0,031	0,036	0,044	