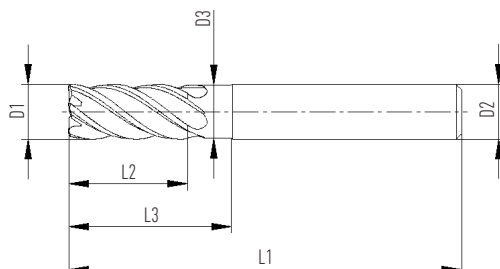


UNIVERZÁLNÍ / PĚTIBŘITÁ

- šroubovice 38°
- rohové sražení 45°
- délka břitu 2xD
- nerovnoměrná zubová rozteč
- povlak TiSiN
- odlehčení do 3xD



Válcové provedení

Objednací číslo	Rozměry (mm)						
	D1	D2	D3	L1	L2	L3	Z
F9752.6.V6/5,7.57.13/20.Z5	6	6	5,7	57	13	20	5
F9752.8.V8/7,7.63.19/25.Z5	8	8	7,7	63	19	25	5
F9752.10.V10/9,7.72.22/30.Z5	10	10	9,7	72	22	30	5
F9752.12.V12/11,6.83.26/36.Z5	12	12	11,6	83	26	36	5
F9752.16.V16/15,6.92.32/42.Z5	16	16	15,6	92	32	42	5

Weldon provedení

Objednací číslo	Rozměry (mm)						
	D1	D2	D3	L1	L2	L3	Z
F9752.10.W10/9,7.72.22/30.Z5	10	10	9,7	72	22	30	5
F9752.12.W12/11,6.83.26/36.Z5	12	12	11,6	83	26	36	5
F9752.16.W16/15,6.92.32/42.Z5	16	16	15,6	92	32	42	5

Doporučené řezné podmínky

ISO	Pevnost (N/mm ²) Zástupce mat.	Ap (mm)	Ae (mm)	Vc (m/min.)	Posuv fz (mm/zub)					
					podle průměru frézy					
					6	8	10	12	16	
M	Feritické/martenzitické oceli	Dx1	Dx1	130	0,017	0,022	0,027	0,031	0,038	△
		Dx2	Dx0,3	130	0,033	0,042	0,05	0,058	0,072	□
		Dx2	Dx0,1	160	0,102	0,131	0,157	0,181	0,223	○
		Dx2	Dx0,05	160	0,102	0,131	0,157	0,181	0,223	○
	Austenitické nerezové oceli	Dx1	Dx1	110	0,017	0,022	0,027	0,031	0,038	△
		Dx2	Dx0,3	110	0,033	0,042	0,05	0,058	0,072	□
		Dx2	Dx0,1	120	0,102	0,131	0,157	0,181	0,223	○
		Dx2	Dx0,05	180	0,102	0,131	0,157	0,181	0,223	○
	PH Duplex	Dx1	Dx1	90	0,017	0,022	0,027	0,031	0,038	△
		Dx2	Dx0,3	90	0,033	0,042	0,05	0,058	0,072	□
		Dx2	Dx0,1	120	0,102	0,131	0,157	0,181	0,223	○
		Dx2	Dx0,05	160	0,102	0,131	0,157	0,181	0,223	○
S	Titan	Dx1	Dx1	80	0,01	0,012	0,015	0,017	0,021	△
		Dx2	Dx0,3	80	0,026	0,034	0,04	0,047	0,057	□
		Dx2	Dx0,1	80	0,082	0,105	0,126	0,145	0,179	○
		Dx2	Dx0,05	100	0,082	0,105	0,126	0,145	0,179	○

△ = drážkování

□ = boční frézování

○ = trochoidní frézování